

# JOURNÉES FLATSIM

## À propos de l'événement

Le CNES, en collaboration avec les laboratoires IsTerre et LGL-TPE, organise les premières Journées FLATSIM les 30 et 31 janvier 2025 à Lyon.

FLATSIM, développé dans le cadre du pôle FormaTerre et opéré par le CNES, est un service de traitement INSAR à partir des données Sentinel-1. Il permet la mesure des déformations de la surface terrestre à l'échelle continentale.

Ces journées visent à rassembler les acteurs clés du projet FLATSIM pour partager des avancées scientifiques, échanger des expériences, et stimuler la collaboration autour des perspectives futures du service.

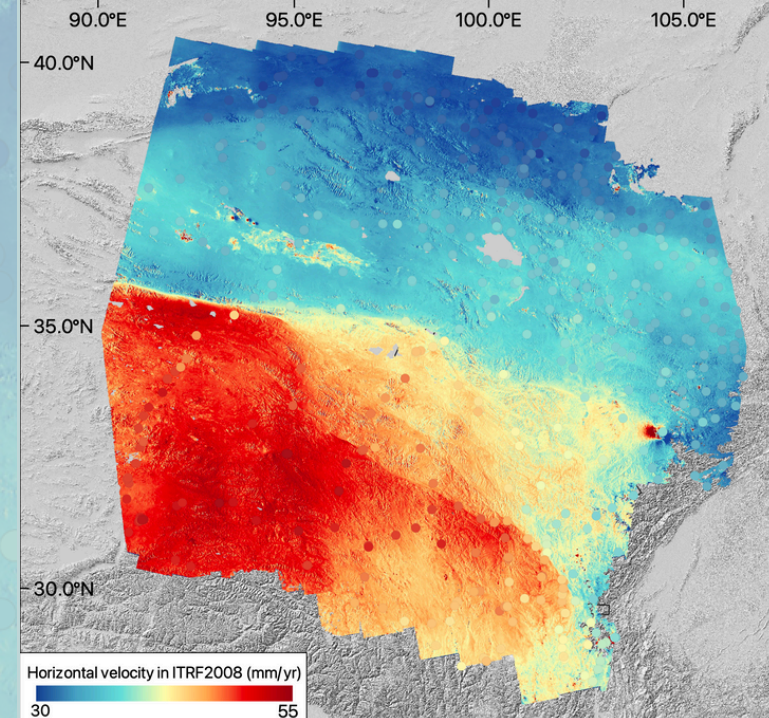
## Programme :

### Jeudi 30 janvier 2025

- **12h30** : Accueil des participants
- **12h45 - 14h00** : Déjeuner
- **14h00 - 14h15** : Ouverture des journées - CNES & Pôle FormaTerre
- **14h15 - 15h30** : Session présentation du service FLATSIM
- **15h30 - 16h00** : Pause-Café Posters
- **16h00 - 17h15** : Session 1 - Présentation scientifique
- **17h15 - 18h45** : Table ronde - Retour d'expérience des utilisateurs & projet FLATSIM
- **20h30 - 22h30** : Soirée conviviale

### Vendredi 31 janvier 2025

- **8h45 - 10h00** : Session 2 - Présentation scientifique
- **10h00 - 10h30** : Pause-Café Posters
- **10h30 - 12h30** : Atelier technique autour du service FLATSIM
- **12h30 - 13h30** : Déjeuner
- **13h30 - 15h00** : Table ronde - Perspectives du service FLATSIM
- **15h00 - 15h15** Clôture des journées – TOSCA



Carte de vitesses horizontales - FLATSIM Tibet Est  
Étude de cas du plateau tibétain oriental



### Site web

[Page officielle de FLATSIM](#)



### Organisateurs

Emilie Ostanciaux, Cécile Lasserre, Marie-Pierre Doin, Claude Boniface